

EMPATIA

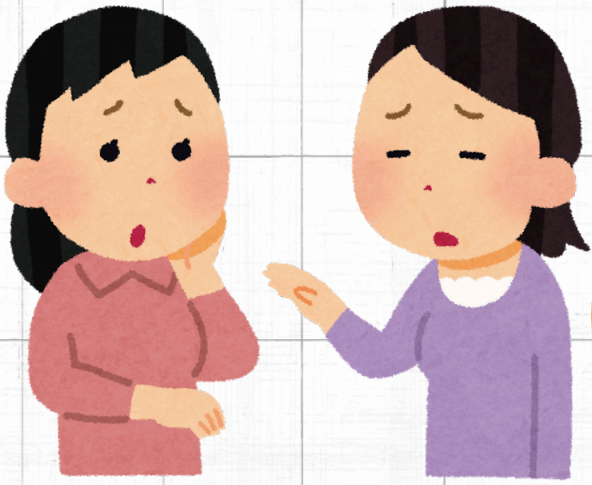
QUE ES LA EMPATIA

LA EMPATÍA ES LA CAPACIDAD DE CONECTARSE EMOCIONALMENTE CON LOS DEMÁS INDIVIDUOS, PORQUE PERMITE RECONOCER, COMPARTIR Y ENTENDER LOS SENTIMIENTOS Y LOS ESTADOS DE ÁNIMO DE OTROS SERES HUMANOS.



COMO LO PODEMOS USAR

Facilita la construcción de mejores sociedades. Cuando más ciudadanos son empáticos, hay más probabilidad de que haya más solidaridad y menos discriminación y maltrato.



PROS

- 1) PERMITE ENTENDER LAS EMOCIONES DE LAS DEMÁS PERSONAS
- 2) PERMITE LA CONVIVENCIA POSITIVA



CONTRAS

FATIGA POR COMPASIÓN

ABSORCIÓN DE EMOCIONES NEGATIVAS



EJEMPLO

ENTRISTECERSE AL VER A ALGUIEN LLORAR O SOCORRER A UNA PERSONA QUE SE LASTIMÓ.



CONCLUSION

La empatía es una habilidad muy importante en nuestro día a día para poder comprender a las demás personas y ser mas flexibles con la pipol

