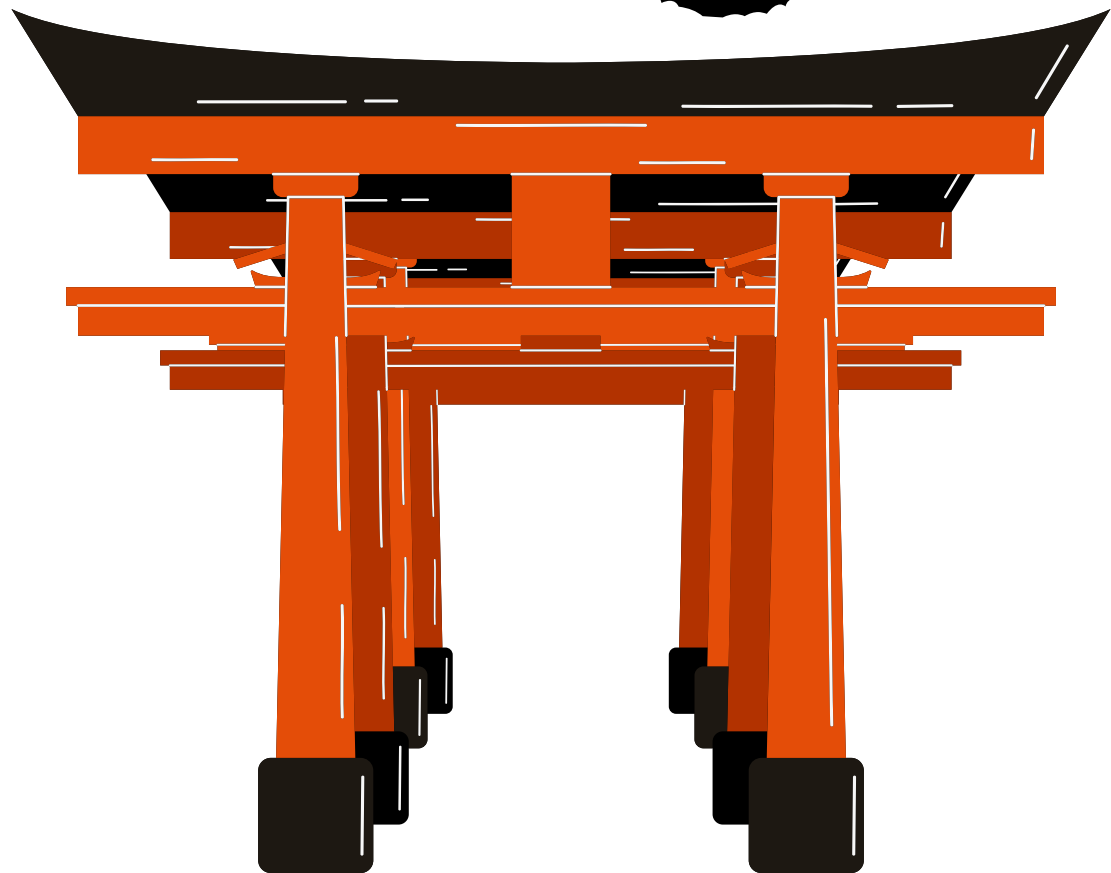




@IfihasR5

Lugares famosos





Sensō-ji

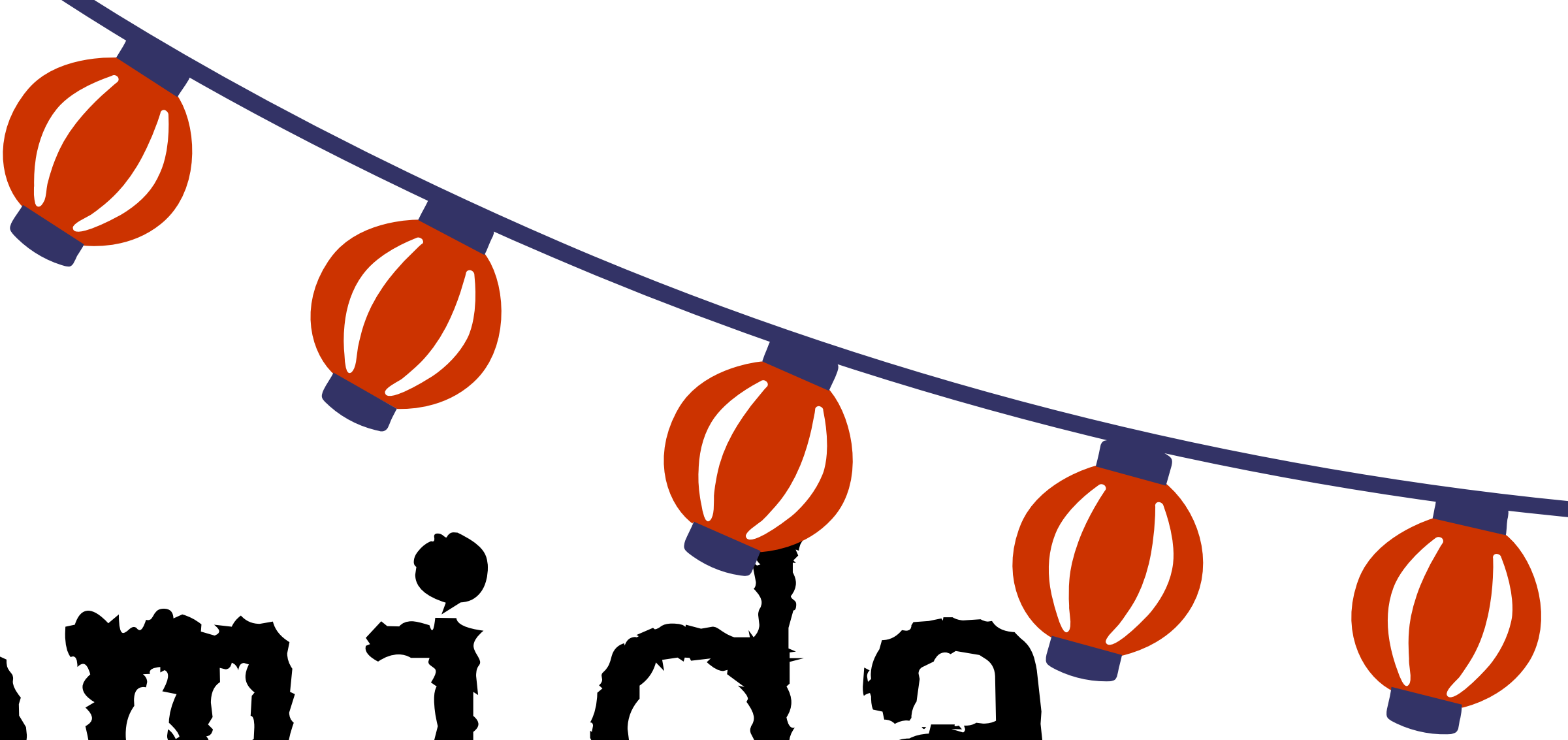
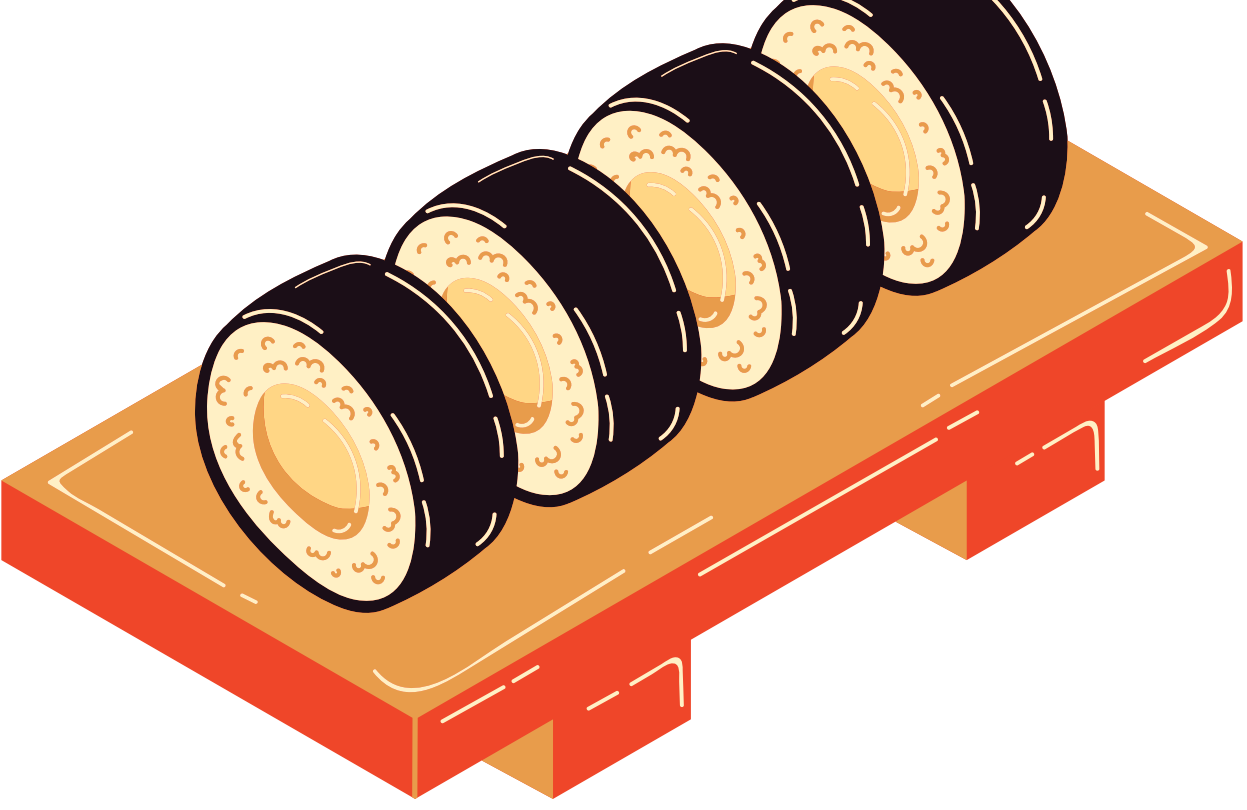
Tower of Tokio

Fushiri inari-taisha

Pabellón dorado

Castillo de Himeji






comida





Además del arroz, un alimento básico son los fideos, como el soba y el udon. Japón también cuenta con numerosos platos cocinados a fuego lento, como productos de pescado en caldo llamado oden, o carne de res en sukiyaki y nikujaga. Históricamente influenciada por la cocina china, la cocina japonesa también se ha abierto a la influencia de la cocina occidental en la era moderna.

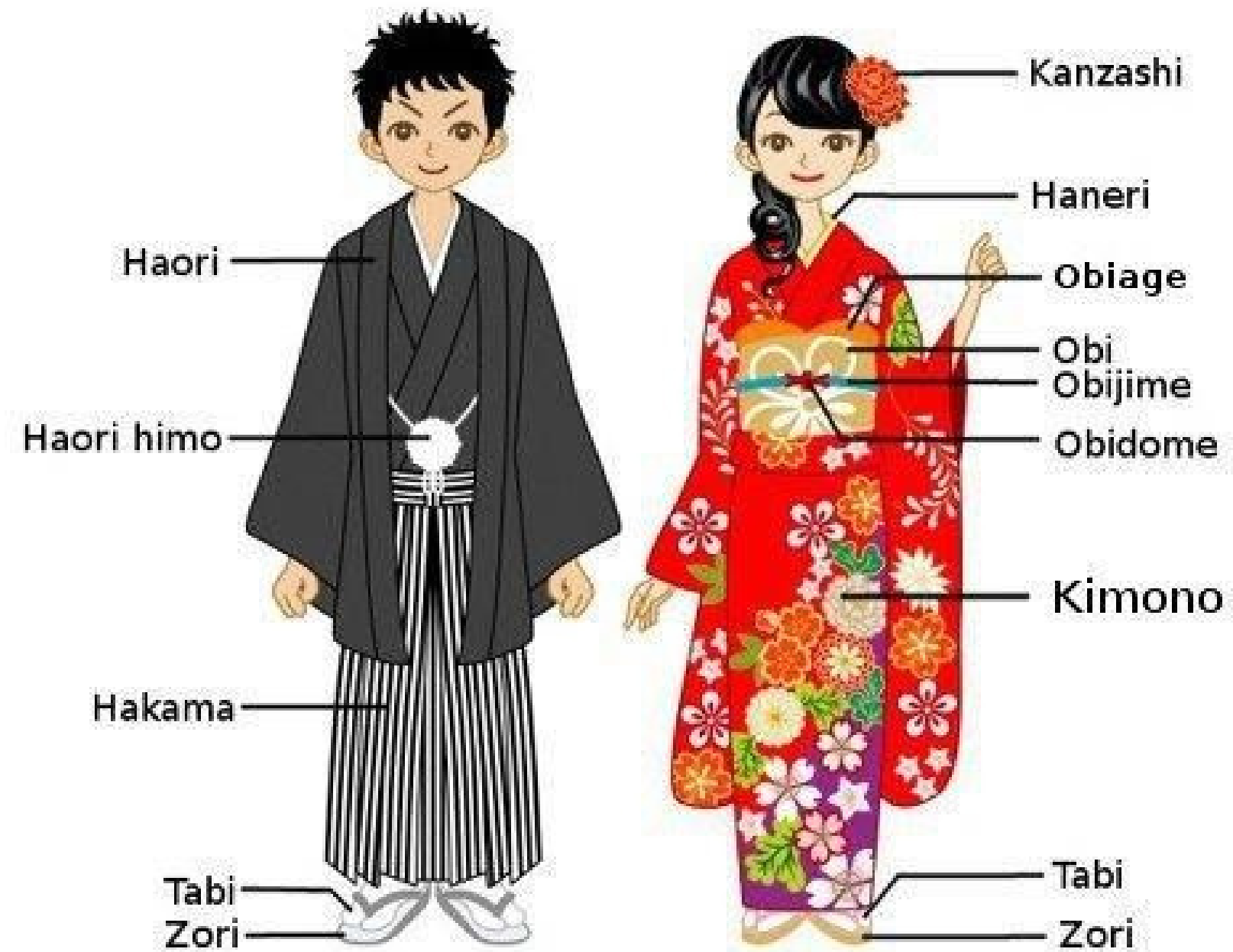


The background of the image features a clear blue sky with a traditional Japanese castle tower, likely the Himeji Castle, visible in the upper right. The foreground is filled with the delicate, light pink blossoms of a cherry tree, with dark branches weaving through the scene. The text is overlaid on this scenic backdrop.

Las tradiciones japonesas están profundamente arraigadas en el respeto, la familia y una fuerte conexión con la naturaleza y el pasado. Entre las tradiciones clave se encuentran la reverencia como saludo, la etiqueta al dar regalos, la importancia de la limpieza y diversas festividades como el Obon y el Año Nuevo. La cultura japonesa también valora las artes tradicionales como la ceremonia del té, el ikebana (arreglo floral) y la caligrafía, además de diversas artesanías.

vestimenta

kimono



Moneda

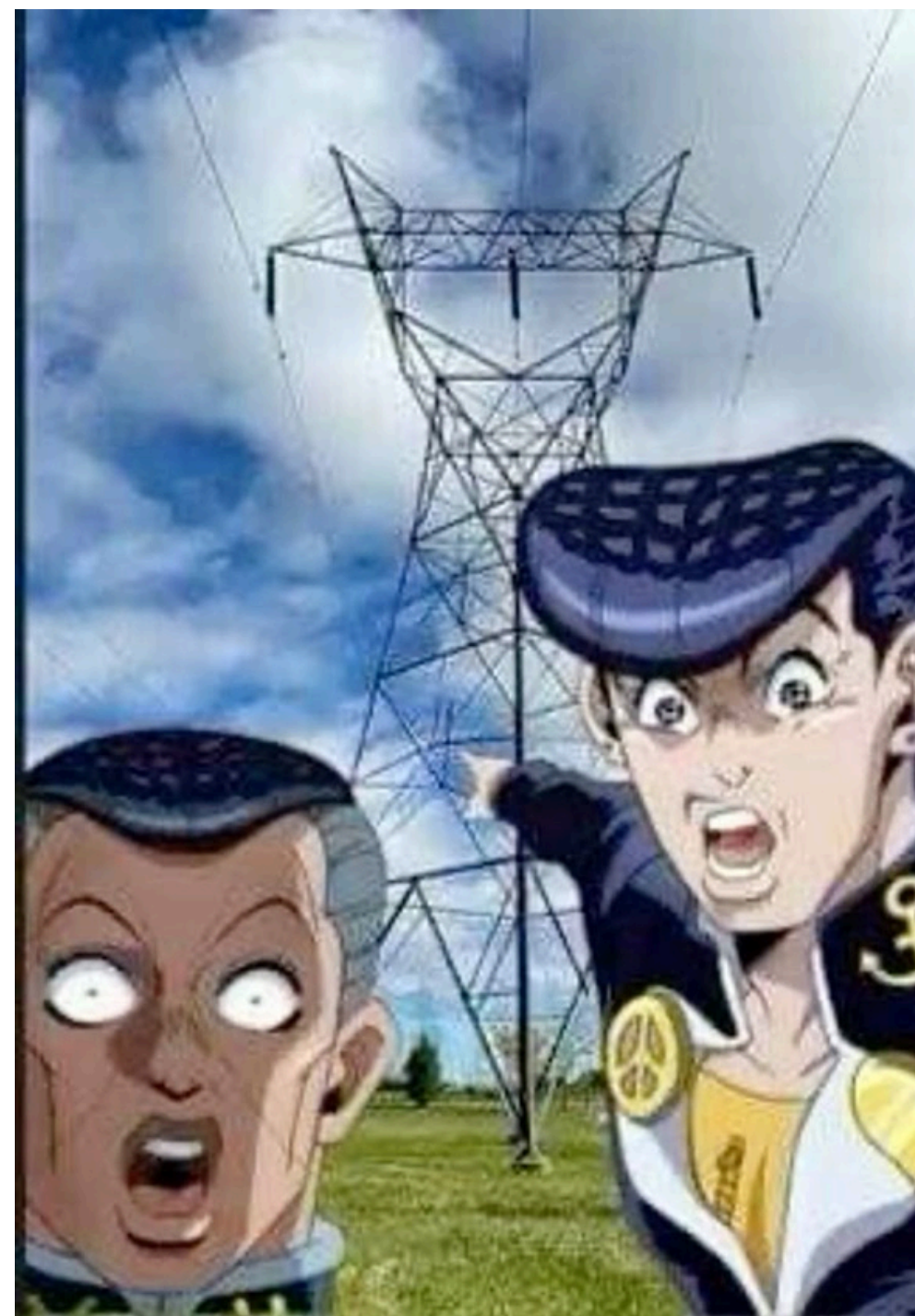
JPY



creencias: anime



One piece



Jojo's



Chainsaw
man

Bye feos :)