



# CRONOS ISTEMA

BY MARIavic





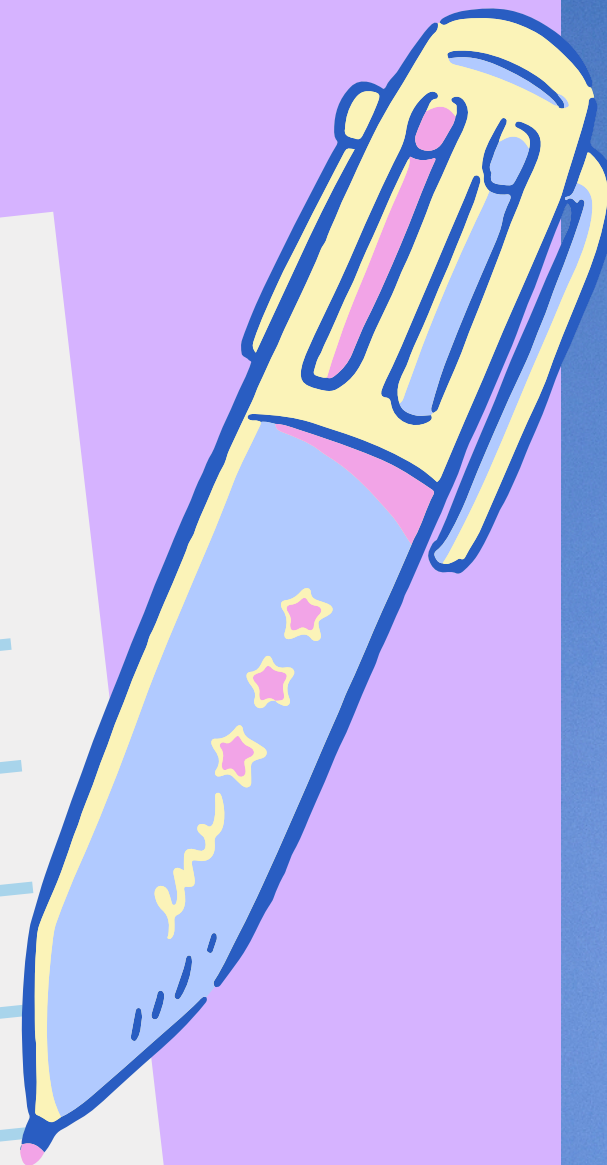
QUE ES?

EL  
CRONOSISTEMA  
DESCRIBE LOS  
CAMBIOS EN LA  
ESTRUCTURA Y  
LA SITUACIÓN  
ECONÓMICA DE  
LA FAMILIA



PARA QUE NOS SIRVE

SIRVE PARA ENTENDER  
CÓMO LOS CAMBIOS  
AMBIENTALES Y LOS  
ACONTECIMIENTOS  
IMPORTANTES DE LA  
VIDA INFLUYEN EN EL  
COMPORTAMIENTO Y EN  
LA TOMA DE DECISIONES  
DE UNA PERSONA





A QUE SE REFIERE?

EL CRONOSISTEMA SE  
REFIERE A: LAS EXPERIENCIAS  
PERSONALES A LO LARGO DE  
LA VIDA, LAS TRANSICIONES  
DE VIDA, LOS  
ACONTECIMIENTOS  
HISTÓRICOS, LOS CAMBIOS  
SOCIALES.



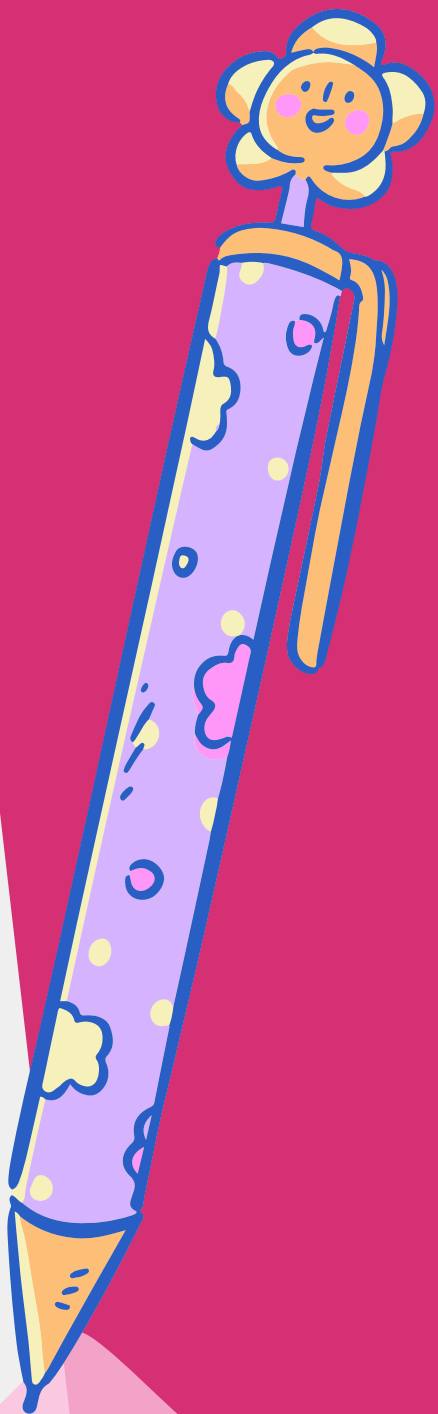
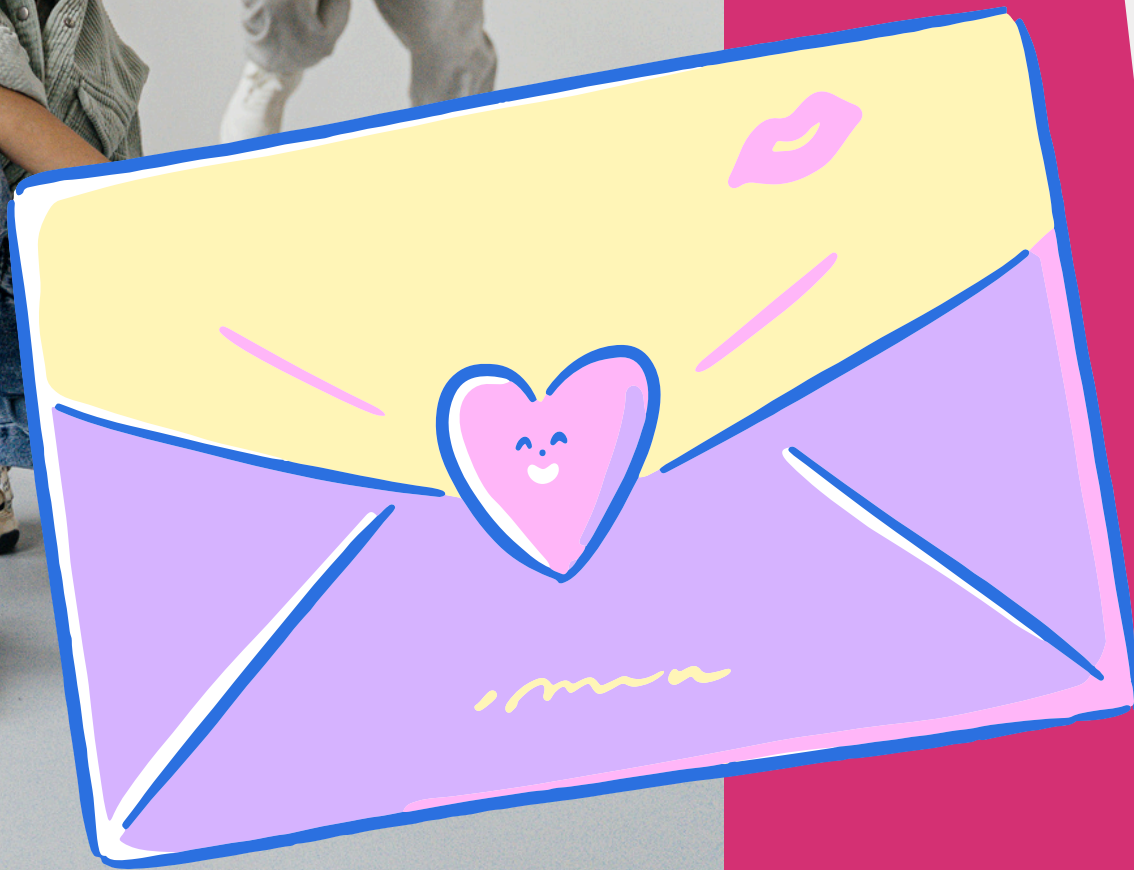




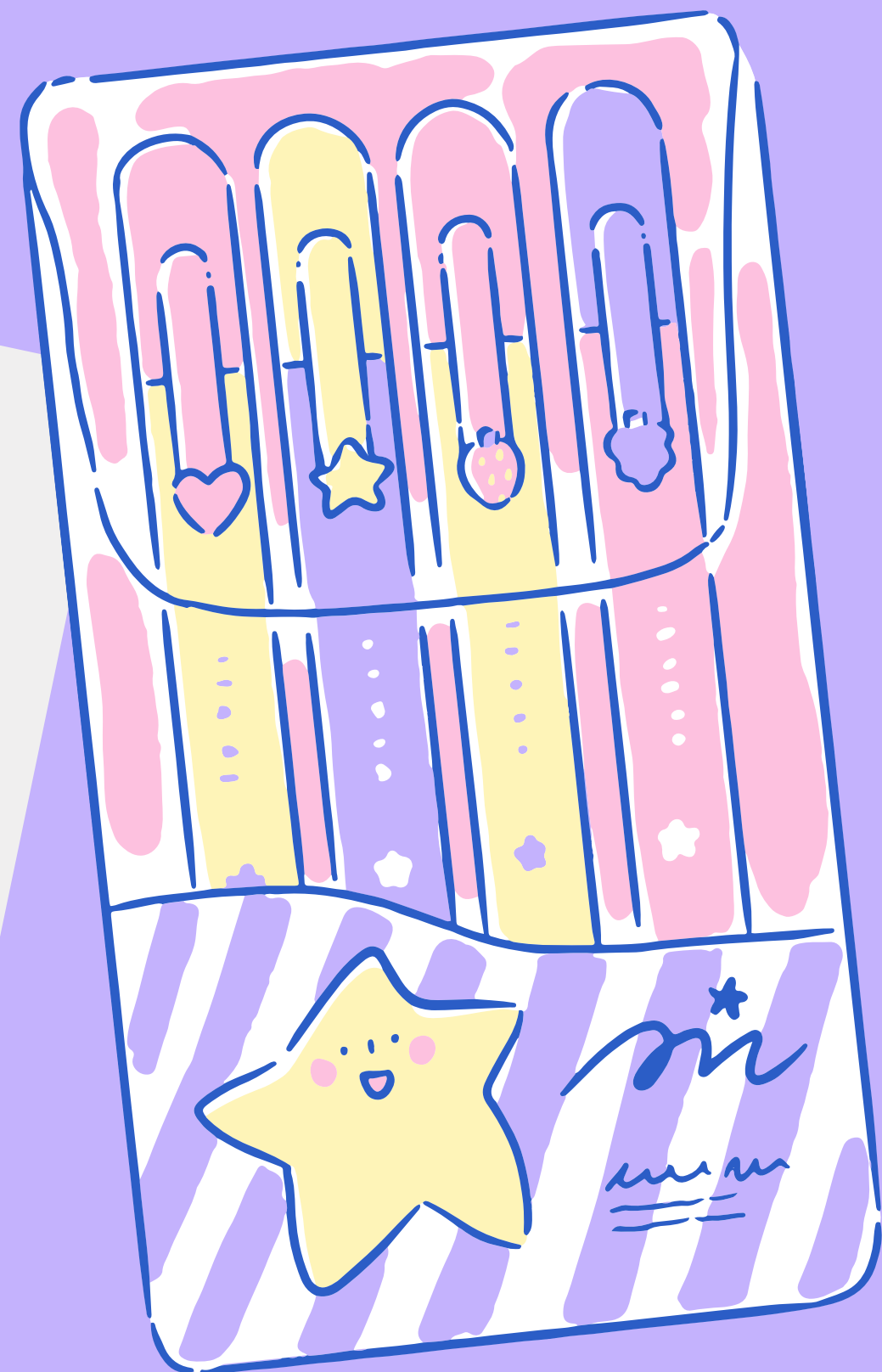
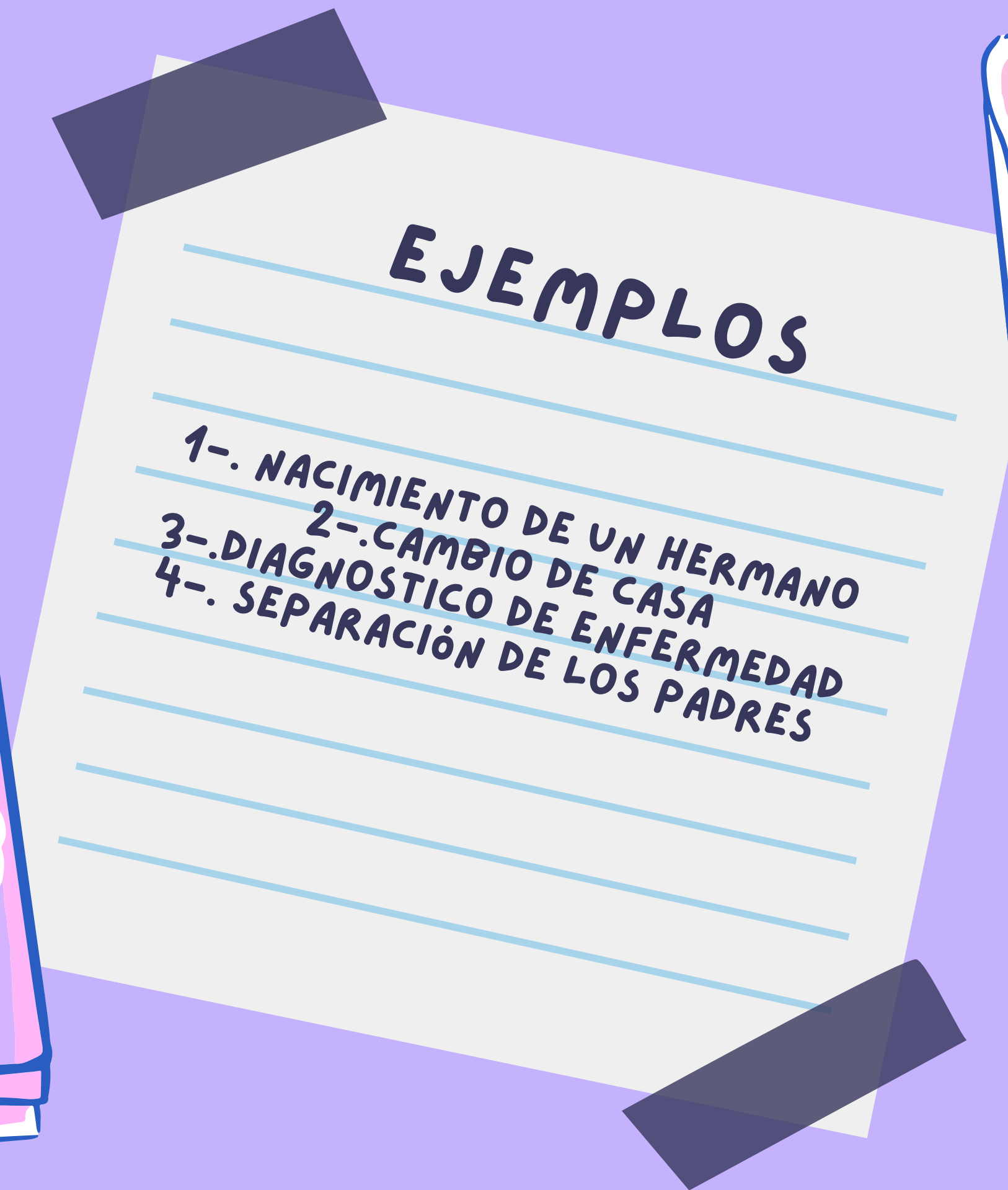


# RIESGOS

AFECTA MODIFICANDO SU  
COMPORTAMIENTO Y/O SUS  
PROCESOS DE TOMA DE  
DECISIONES









GRACIAS!

