



FORMACIÓN C.V

**Equipo: Kate, Anthony, José David y
Emmanuel**

¿QUE CARACTERIZA A LA EQUIDAD DE GÉNERO?

La equidad de género tiene como objetivo eliminar la discriminación que existe entre hombres y mujeres y eliminar los privilegios sociales de los que goza cada sexo.

¿Que caracteriza a la equidad de género?

La desigualdad de género es un problema actual, por ejemplo: a las mujeres se les da un menor saldo por realizar el mismo trabajo, en el caso de los hombres no cuenta con licencia de paternidad para gozar tiempo con sus hijos.


SER ADOLESCENTE IMPLICA CAMBIAR SOCIALMENTE

La adolescencia es la etapa en la que un niño se transforma en un adulto, sucede entre los 12 y los 20 años, durante ella ocurren cambios físico, psicológicos y sociales que moldean la forma en que un adolescente de va a comportar cuando sea adulto.

The background of the slide features two large, stylized silhouettes of a man and a woman. The man's silhouette is on the left, facing right, and the woman's silhouette is on the right, facing left. They are both rendered in a solid light pink color. The background is a light pink gradient with some darker pink brushstrokes at the top and bottom edges.

LOS BUENOS AMIGOS DE RESPETAN UNOS A OTROS

En esta edad la vida social es sumamente important: los adolescentes suelen formar o integrarse a grupos de personas con las que comparten algunos rasgos que les ayuda a definir su personalidad. Las afinidades pueden ser por estilos de vestimenta, gustos musicales, hobbies, etc, existe un sinnúmero de cosas por las que se puede conformar un grupo de amigos.



LAS RELACIONES EN LA ADOLESCENCIA: NOVIAZGO

Las relaciones de pareja en la adolescencia se caracterizan por tener una elevada atracción física, las primeras relaciones suelen ser muy inestables y poco duraderas. En la actualidad, el concepto de amor romántico, fuertemente idealizado por los estereotipos que aparecen en las películas, series y novelas, está muy presente en los adolescentes, lo que muchas veces los lleva a sobrevalorar a la pareja y permitir comportamientos inadecuados, como violencia, discriminación, actitudes denigrantes, etc, dichos comportamientos nos llevan a ser víctimas de desigualdad y violencia de género.

LAS RELACIONES EN LA ADOLESCENCIA:

NOVIA290

Agregar una manera de cambiar eso y de tener una relación saludable es importante tomar en cuenta los deseos de nuestra pareja sin olvidar los nuestros.

"CON ESTOS ASPECTOS SE PUEDE LLEVAR A CABO UNA BUENA RELACIÓN EN LA ADOLESCENCIA"

Respeto mutuo

Conocimiento de sí mismo y del otro

Cuidado mutuo

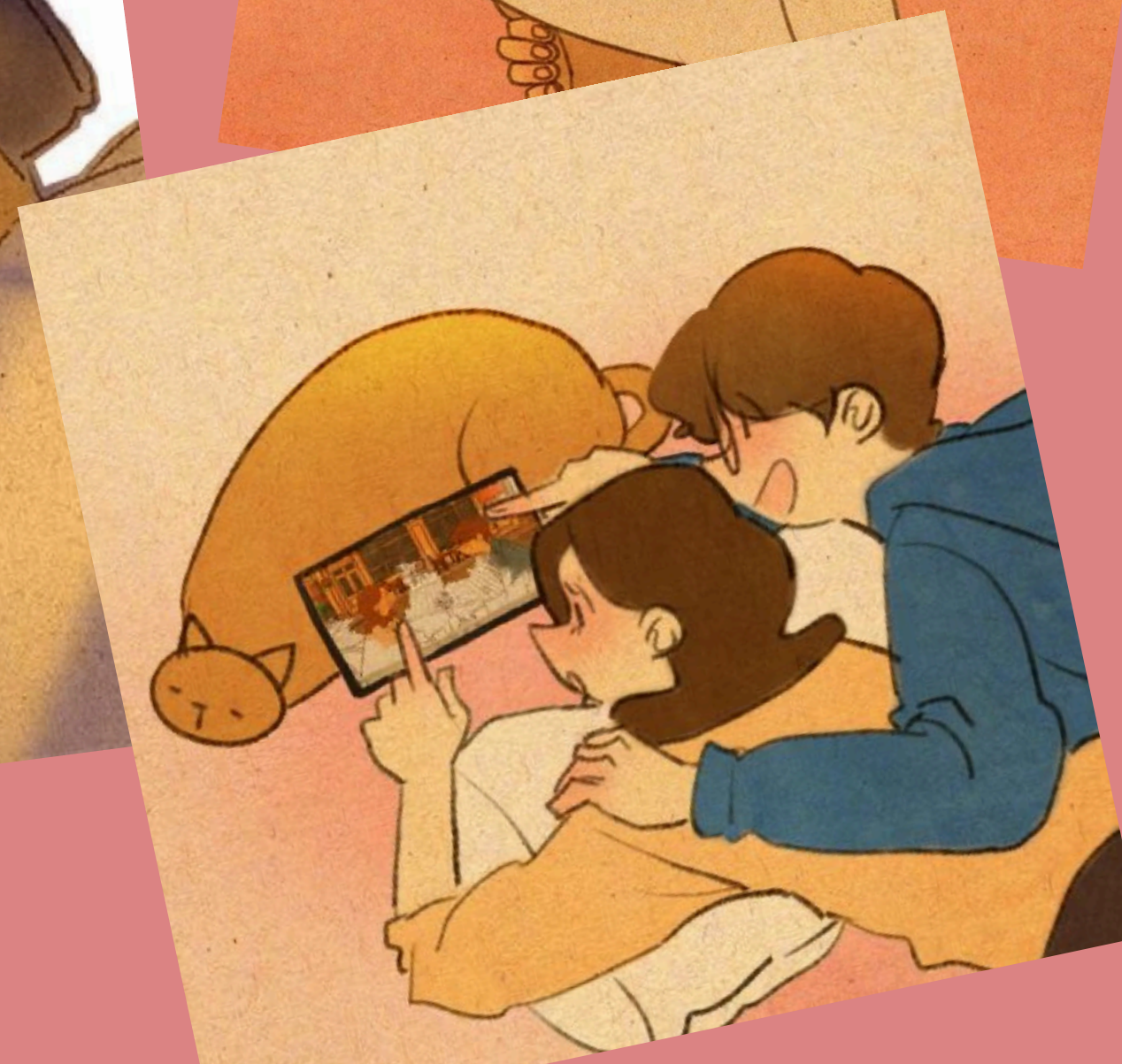
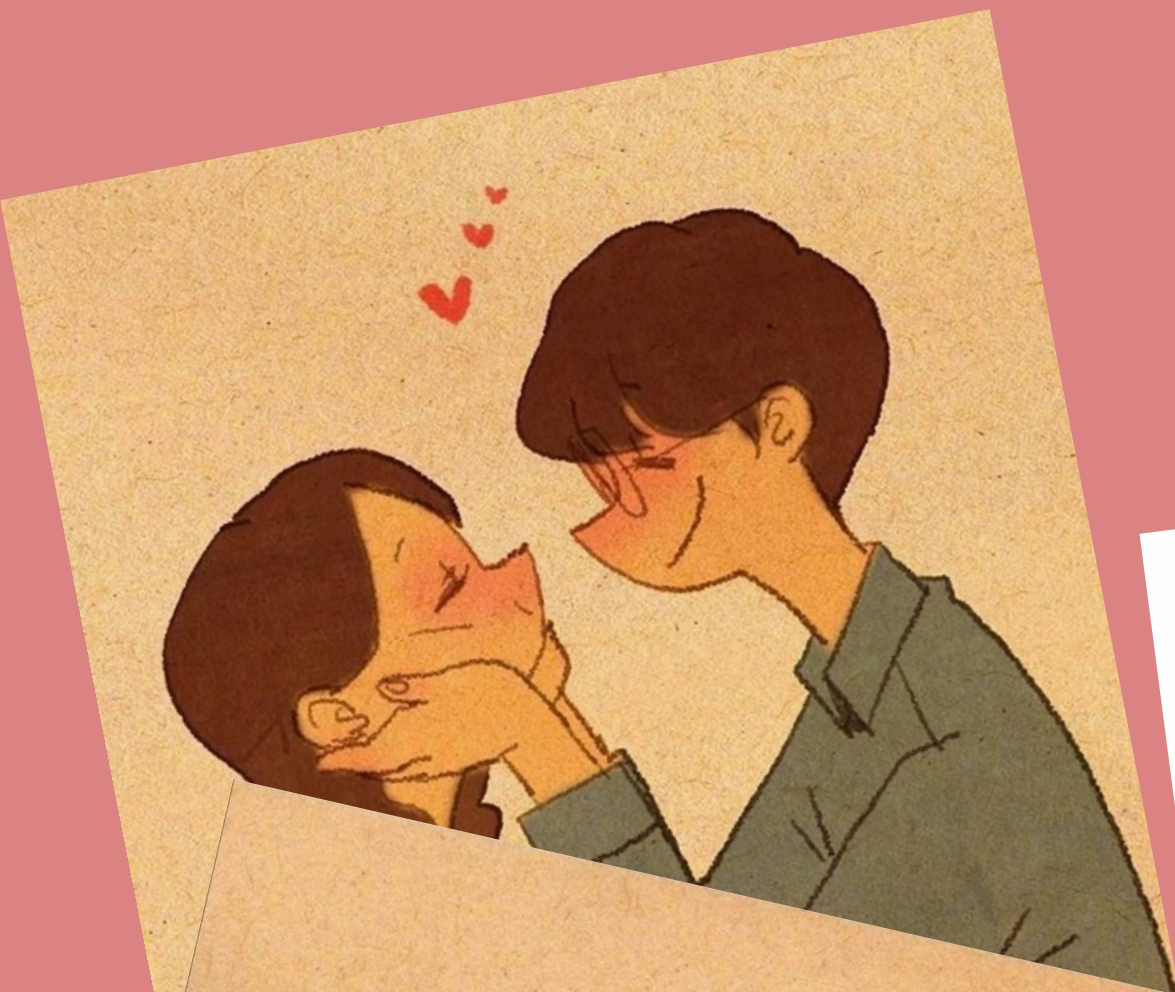
Comprensión

Amor

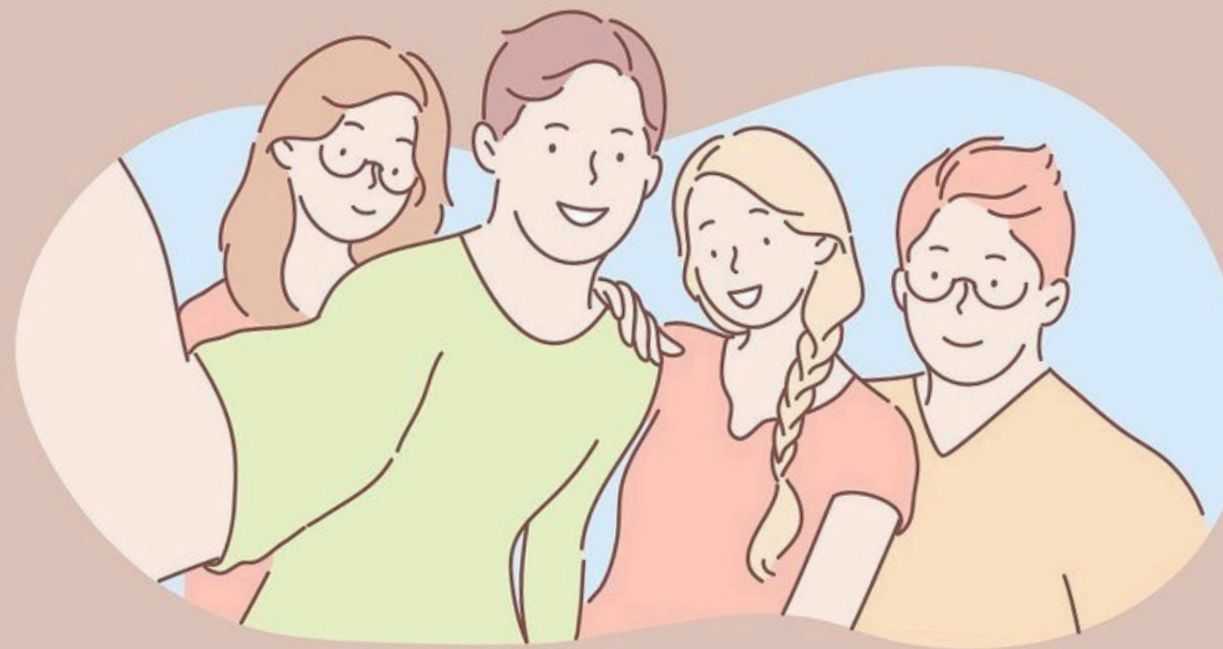
GÉNERO



Noviazgo



LOS BUENOS AMIGOS SE
RESPETAN UNOS A OTROS



CONCLUSIÓN:

La equidad de género, además de ser un derecho fundamental, es imprescindible para lograr sociedades pacíficas, con pleno potencial humano y capaces de desarrollarse de forma sostenible.



¡GRACIAS POR SU ATENCIÓN!

Cuídalo con amor y respeto