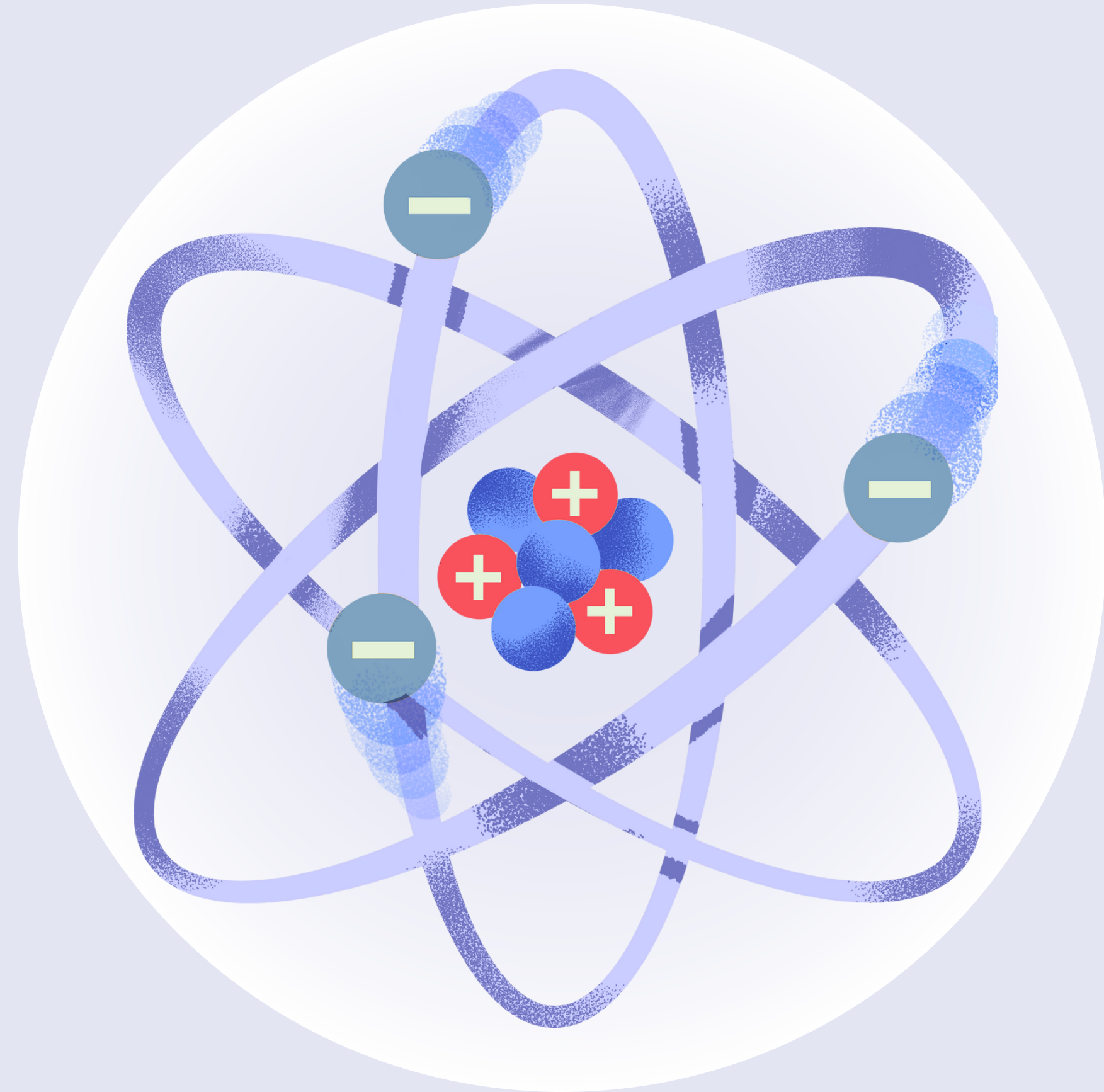


# TEORÍAS ATÓMICAS

Adentrándonos en las teorías de Rutherford  
y Planc.

Fernando, Manuel, Axel.



# ERNEST RUTHERFORD

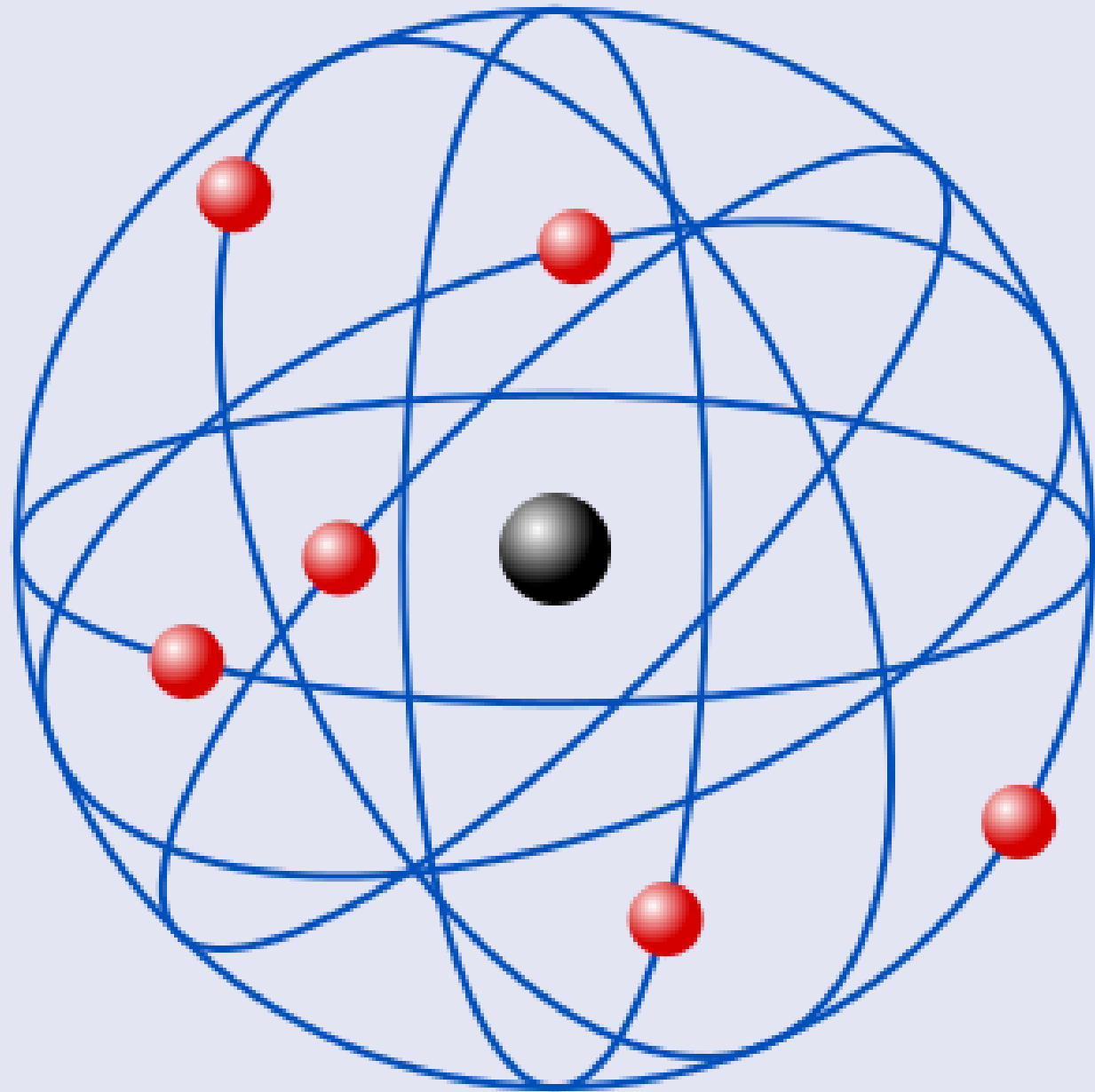
Nacido en Nelson, Nueva Zelanda durante 1871 y fallecido en Londres en 1937.

Físico neozelandés quien utilizó partículas alfa para demostrar la estructura de los átomos y gracias a eso se descubrió el átomo.

En 1911 construyó el llamado Modelo Planetario del átomo.



# MODELO PLANETARIO



También en 1911 este personaje junto con sus colaboradores hizo una serie de experimentos bombardeando rayos alfa, beta y gamma una fina lámina de oro.

Con los resultados obtenidos se dió cuenta que el átomo posee un **NÚCLEO CARGADO POSITIVAMENTE.**



# MAX PLANCK

Nacido en Kiel, Alemania en 1858 y fallecido en Gotinga, Alemania en 1947.

Físico alemán. Dotado de una extraordinaria capacidad para disciplinas como las artes, las ciencias y las letras, se decantó finalmente por las ciencias puras, y siguió estudios de física en las universidades de Munich y Berlín.

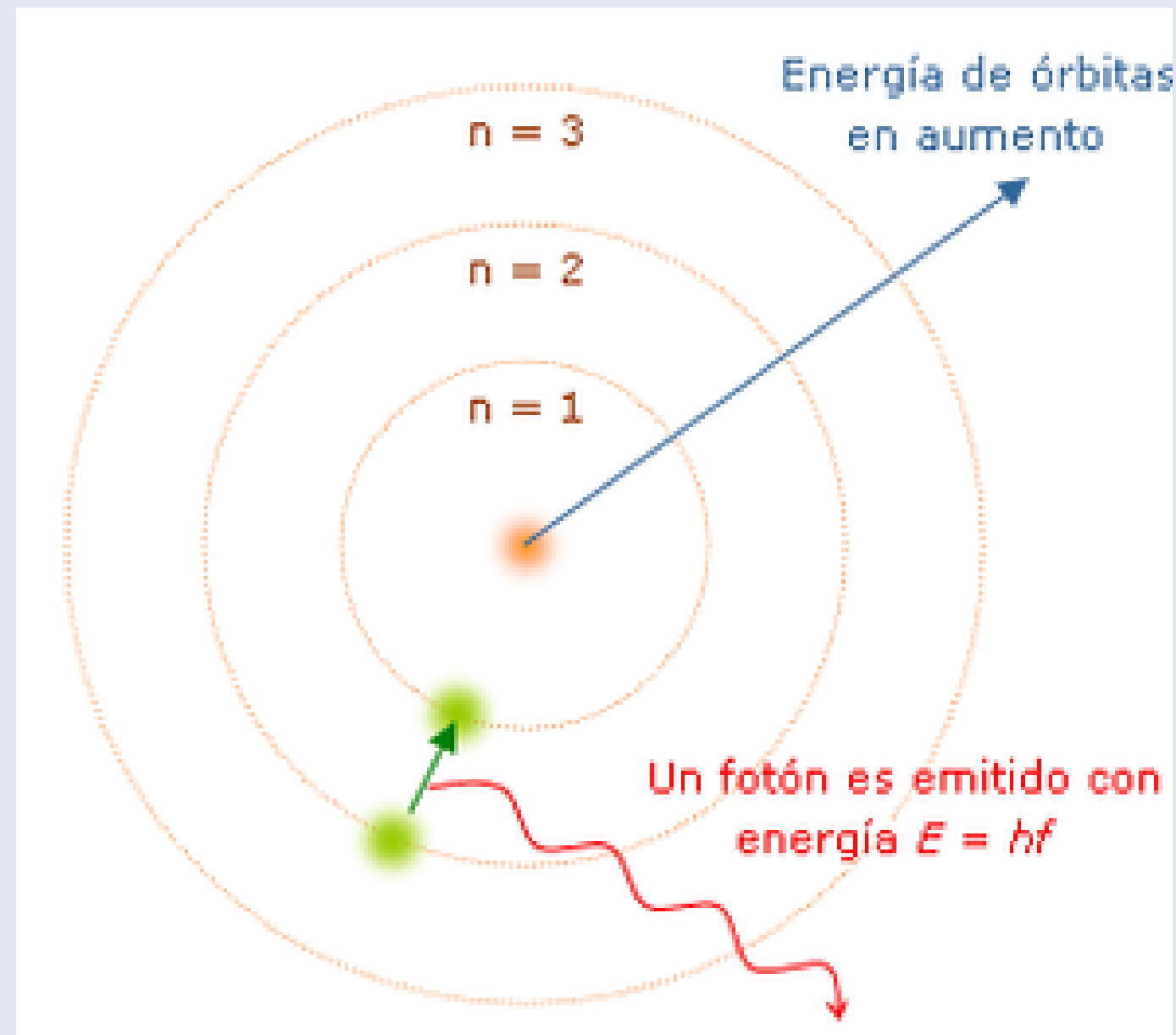
En 1900, el físico alemán Max Planck, planteó una teoría para interpretar cómo los cuerpos absorben y emiten energía.

# TEORÍA CUÁNTICA DE MAX PLANCK

Supuso que cuando un cuerpo se calienta, sus átomos vibran, generando radiaciones electromagnéticas y que solo permiten ciertas vibraciones.

Planteó que la energía no se absorbe ni se emite de manera continua si no de forma discontinua.

“La ley de Planck establece que la energía de cada cuanto es igual a la frecuencia de la radiación multiplicada por la costa universal”  
(Mortimer, 1983).



**GRACIAS POR SU ATENCIÓN**